

Promenade reposante facile d'accès, au bord du Gave d'Ossau que l'on enjambe sur une superbe passerelle de bois entre les communes d'Arudy et de Louvie-Juzon. Vue saisissante sur le pic du Midi d'Ossau.



### Accès

À 24 km au sud de Pau par la D 934. À l'entrée de Louvie-Juzon, au niveau du panneau « contrôle technique automobile », emprunter à droite la rue de la Pachère. La rue tourne à droite, la suivre jusqu'au bout. Poursuivre dans un petit bois en bordure du gave ; la rue devient une piste très carrossable qui oblique à droite vers l'aire de pique-nique et la passerelle.

La balade consistera à rayonner autour du lieu de stationnement.



**Point de départ :**

Se garer près de la passerelle.



**À voir :** le barrage et l'échelle à saumons, la vue sur l'Ossau.

**À proximité :** l'église Saint-Martin à Louvie-Juzon avec son orgue du XVII<sup>e</sup> (festival d'orgue en été).

### Circuit jaune



Rive gauche : franchir le pont (aide nécessaire pour les fauteuils) partir à gauche et remonter le gave par une belle allée à l'ombre des ormes, frênes, platanes, charmes. Aller jusqu'au barrage et à la passerelle métallique (marches) qui permet de traverser le canal et de rejoindre l'este (pour piétons poussette, vélo). Revenir sur ses pas.

**Aller-retour rive gauche**

**Distance :** 800 m A/R

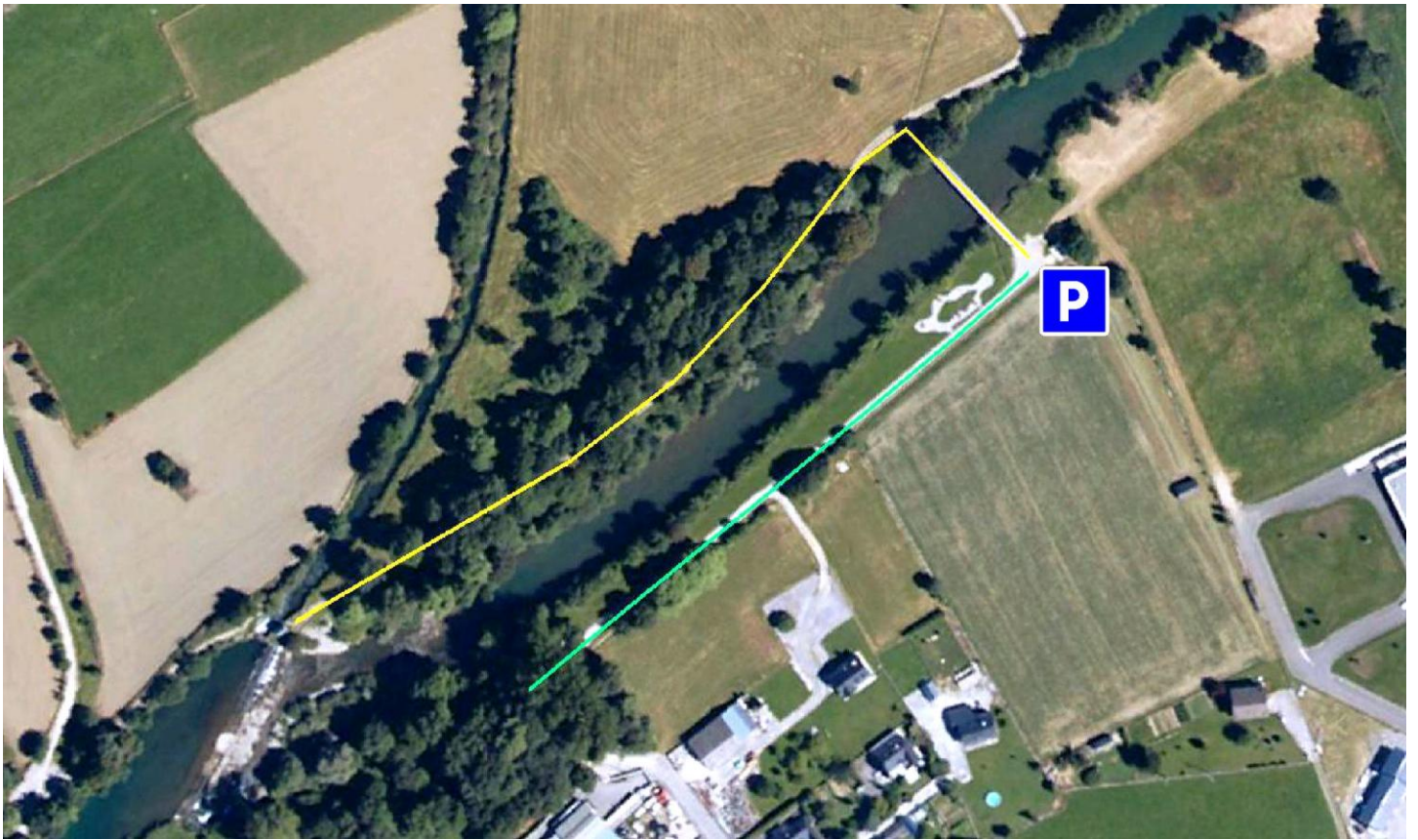
### Circuit vert



La rive droite est sans difficulté ; du coin pique-nique, faire un aller et retour sur l'allée rectiligne (400 m) Espace idéal pour jouer, faire du vélo.

**Aller-retour rive droite**

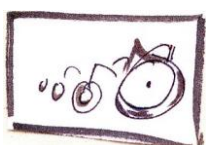
**Distance :** 400 m A/R



### Le gave d'Ossau

**Gave** est le nom donné à un cours d'eau de montagne dans le Béarn. Le gave d'Ossau est d'abord un torrent qui naît dans le massif du Pic du Midi d'Ossau de la confluence, entre autres, des gaves du Brousset et de Bious. Il décrit un grand méandre au nord d'Arudy et oblique vers l'ouest, puis vers Oloron-Sainte-Marie où il rejoint le gave d'Aspe pour former le gave d'Oloron.

D'une longueur de 49 km, il est équipé de barrages hydroélectriques et d'usines de production d'électricité. Il est très apprécié des amateurs de pêche à la truite.



Cette **Balade à Roulettes** est proposée par le Comité départemental de la Randonnée pédestre des Pyrénées-Atlantiques (CDRP 64). Retrouvez les autres Balades à Roulette sur le site du CDRP64 : [www.cdrp64.com/sentiers-et-topoguides/les-balades-a-roulettes/](http://www.cdrp64.com/sentiers-et-topoguides/les-balades-a-roulettes/). À consulter : *Randonnées en Vallée d'Ossau* (disponible à l'Office de Tourisme d'Arudy). Renseignements à la mairie de Louvie-Juzon 05 59 05 61 70 ou à la communauté de communes de la vallée d'Ossau à Arudy 05 59 05 66 77. Texte et photos de M. et P. Bellanger, dessins de M. Lamballe. Droits réservés. Reproduction interdite.